



EINFACHE LÖSUNGEN FÜR  
KOMPLEXE HERAUSFORDERUNGEN

**GINZINGER**  
electronic systems





## UNSERE MISSION

### EXPERTE UND PIONIER

Ginzinger electronic systems wurde im Jahr 1991 gegründet. Unser Anspruch ist seit Beginn, führende Unternehmen aus unterschiedlichen Branchen mit durchdachten Lösungen zu begleiten – von der ersten Produktidee bis zur Serienfertigung. Die Pflege einer offenen und ehrlichen Partnerschaft ist uns dabei ebenso wichtig wie Technik und Know-how.

Die zunehmende Digitalisierung und Vernetzung der Welt machen Geräteentwicklungen äußerst komplex und unübersichtlich. Konnten sich Entwickler früher isoliert auf ihr System konzentrieren, sehen sie sich heute intensiv mit einer wachsenden Zahl von Anforderungen rund um den Einsatz eines Geräts konfrontiert. Der Notwendigkeit, sich ständig neues Wissen anzueignen, stehen begrenzte Ressourcen und enge Zeitpläne gegenüber.

Für Unternehmen ist es daher sinnvoll, sich von einem erfahrenen Experten Unterstützung zu holen. Als Komplettanbieter maßgeschneiderter Systeme mit eigener Entwicklung und Produktion bieten wir fein abgestimmte Leistungspakete, die den gesamten Lebenszyklus Ihres Produkts umfassen. Als erfahrene Experten und zuverlässige Partner stellen wir uns auch den Herausforderungen in Ihrem Unternehmen!



Geschäftsführer Ing. Herbert Ginzinger





## UNSERE HALTUNG

Täglich kommunizieren und kooperieren wir auf unterschiedlichen Ebenen. Transparenz, Offenheit und Ehrlichkeit sind unsere wichtigsten Werte. Wir beschäftigen uns nicht nur mit den Produkten, die wir für Sie entwickeln. Wir wollen auch Ihre Märkte verstehen, um gemeinsam vor- und weiterzudenken. Mit ausgewählten Lieferanten und Technologiepartnern stehen wir für maßgeschneiderte Lösungskompetenz. So werden im Zeitalter von Smartphone, IoT und Cloud Komplettlösungen möglich, die den Nutzen in den Mittelpunkt stellen.

## UNSER ANSATZ

Was erwartet der Endanwender? Was benötigt der Servicetechniker? Welche Wünsche hat der Vertrieb? Der Zwischenhandel – der Systemintegrator – die IT – der Monteur? Für den Projekterfolg ist es entscheidend, sich von Anfang an mit allen möglichen Anwendern eines Produkts auseinanderzusetzen. Schließlich hat der Nutzen für die jeweiligen Anwender einer Lösung oberste Priorität. Darüber hinaus bilden erfahrene Projektleiter, bewährte Prozesse und Tools das Fundament, um Ihre Erwartungen im vorgegebenen Zeit- und Kostenrahmen zu erfüllen.

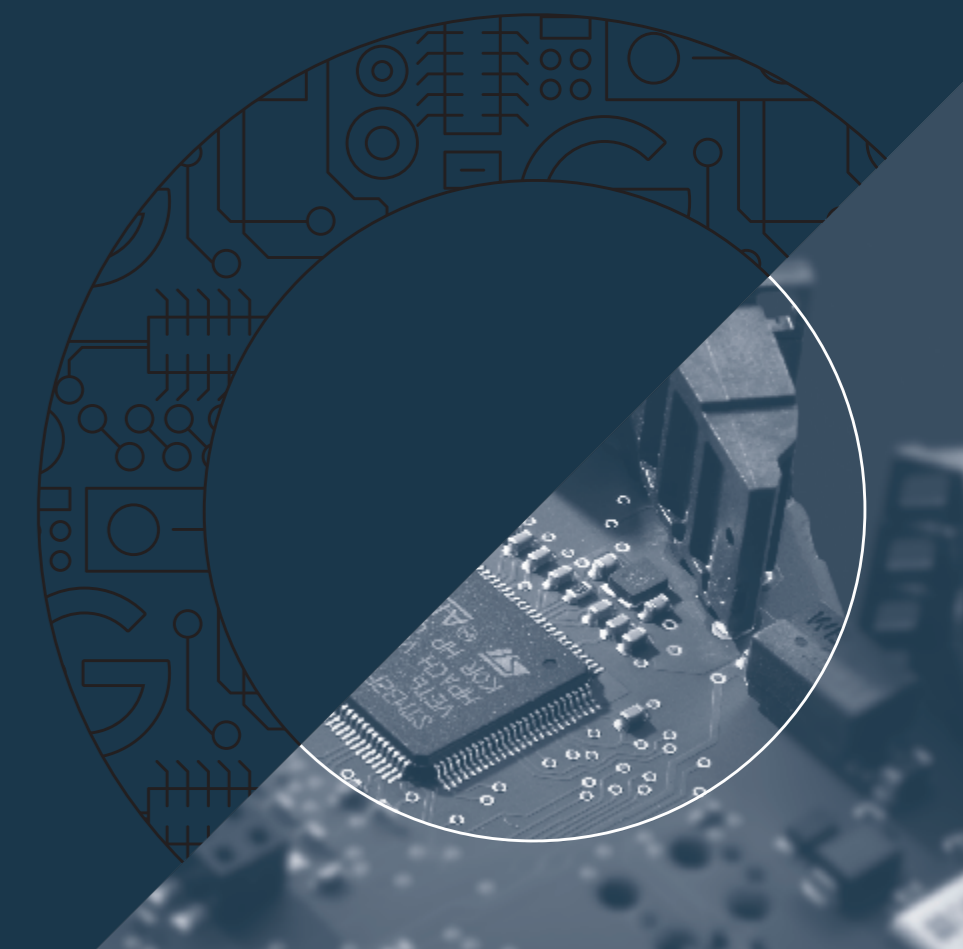
# LÖSUNGEN MIT WEITBLICK

## UNSERE LEISTUNG

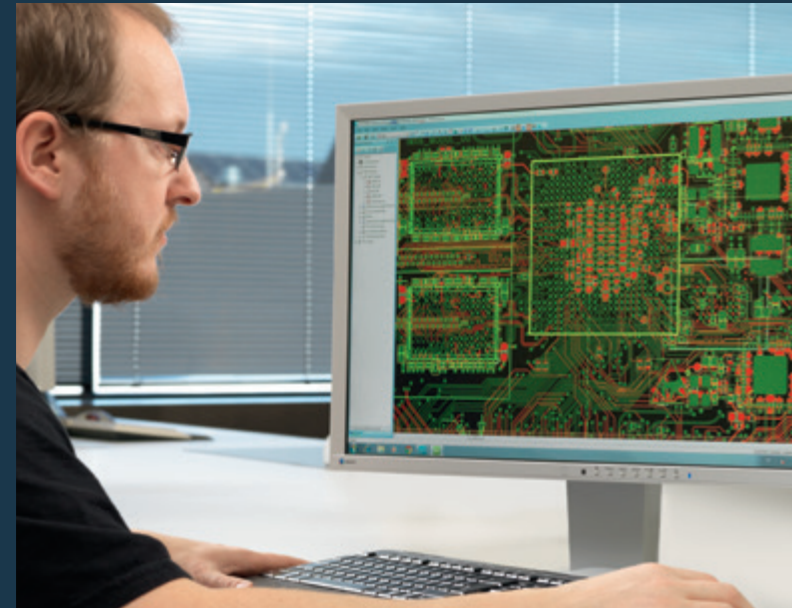
Wir sind ein stets zuverlässiger Partner, der mit kreativen Ideen, einer optimierten Produktion und exzellenten Serviceleistungen begeistert. Solides Wissen um Normen und Standards sowie klare Prozesse mit durchgehender IT-Unterstützung geben Ihnen Sicherheit. Ein eigener Prüfmittelbau, umfangreiche Testsysteme und lückenlose Rückverfolgbarkeit garantieren Ihnen langfristig verfügbare Lösungen von höchster Qualität.

## UNSER WISSEN

Bedienoberflächen wie bei Smartphones, ein skalierbares Modulsystem abgestimmter Hard- und Softwarekomponenten, Software-Frameworks für Connectivity und modernste Entwicklungs- und Produktionssysteme – das sind die Bausteine zur Lösung anspruchsvoller Herausforderungen, die modernen Standards entsprechen. Mit GELin, der eigenen Embedded Linux Distribution, haben wir Hardware und Software fest im Griff – und setzen damit neue Maßstäbe in der Embedded-Welt.



# LEISTUNGSSPEKTRUM



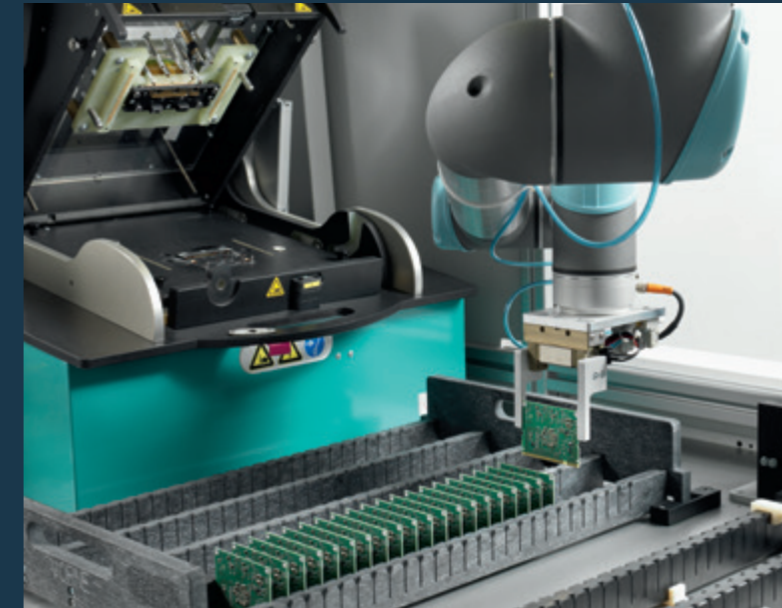
## ENTWICKLUNG

Mit einem kompetenten Partnernetzwerk, modernen Tools und der engen Kooperation mit führenden Halbleiterherstellern schaffen unsere erfahrenen Entwickler langlebige, maßgeschneiderte Embedded Systeme.



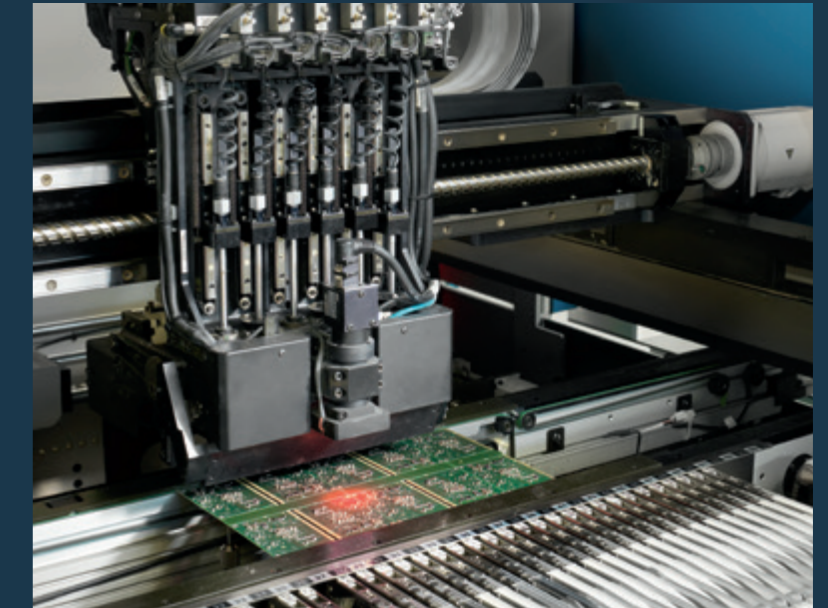
## INTEGRATION

Die Hardware- und Softwareplattform für Ihre Lösung kommt aus einer Hand. Damit stellen wir sicher, dass Ihr Produkt reibungslos und dauerhaft funktioniert.



## INDUSTRIALISIERUNG

Optimale Produzierbarkeit ist von Anfang an ein wichtiges Kriterium für jede unserer Entwicklungen. Mit langfristig stabilen Prozessparametern schaffen wir reproduzierbare Ergebnisse mit gleichbleibend hoher Qualität.



## PRODUKTION

Mit unserem modernen Maschinenpark sind wir in der Lage elektronische Baugruppen neuester Technologie zu fertigen, zu assemblieren und Geräte komplett zu montieren. Mittels lückenloser Rückverfolgbarkeit und durchgängiger IT-Unterstützung sichern wir Ihnen Ihre Lösung termingerecht zum optimalen Preis-Leistungs-Verhältnis.



# CONVERTING CHALLENGES INTO SOLUTIONS

## YOUR CHALLENGE



- Projektrahmen prüfen
- Anforderungsanalyse
- Angebotsausarbeitung

## OUR CONVERSION



- Konzept und Lösungsmöglichkeiten
- Umsetzung im Detail

## OUR SOLUTION



- Industrialisierung
- Serienproduktion
- Nachbetreuung



# REFERENZEN



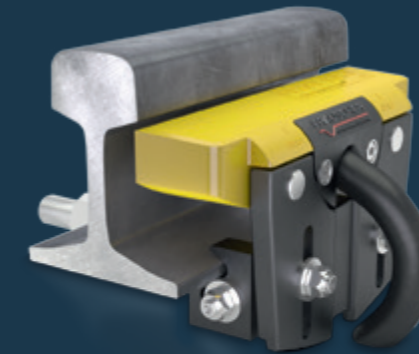
## HEIZKESSEL MIT TOUCH

Für den weltweit ersten Pelletskessel mit Touchscreen bekam die ETA Heiztechnik GmbH den Innovationspreis 2009. Saubere Abgaswerte, minimaler Energiebedarf, sichere Funktion und einfachste Bedienung waren die Ziele. „Diese Technik hätten wir ohne Ginzinger nicht umsetzen können“, so ETA-Geschäftsführer.



## MEDIZINGERÄTE MIT INTELLIGENZ

Das W&H Dentalwerk zählt zu den führenden Herstellern zahnmedizinischer Geräte. „Wir bekennen uns zu einer eng vernetzten Zusammenarbeit mit unseren Lieferanten. Damit dies wirklich funktioniert, bedarf es dreier wesentlicher Werte: Offenheit, Fairness und respektvoller Umgang“, sagt DI Johann Eibl, Mitglied der Geschäftsleitung.



## BAHNTECHNIK MIT SICHERHEIT

Frauscher Sensortechnik ist Technologieführer für induktive Sensoren im Bahnbereich. Seit 1993 besteht eine enge Kooperation auf allen Ebenen. Die hohen Sicherheits- und Qualitätsansprüche der Bahnkunden sind nur mit lückenloser Rückverfolgbarkeit und strengsten Tests zu erfüllen.







**GINZINGER**  
electronic systems

Gewerbegebiet Pirath 16 / 4952 Weng im Innkreis / Austria / T +43 77 23 54 22 / [office@ginzinger.com](mailto:office@ginzinger.com) / [www.ginzinger.com](http://www.ginzinger.com)